



**WOHNSTÄTTE  
STADE EG**

# **Gemeinsam Impulse setzen:**

Miet-Wohnprojekte und Wohnungsunternehmen

29. Mai 2024

# Mission Statement

Unser Beitrag für  
unsere Mitglieder





# Perspektive Quartier





# Perspektive Quartier

## Stadt Stade:

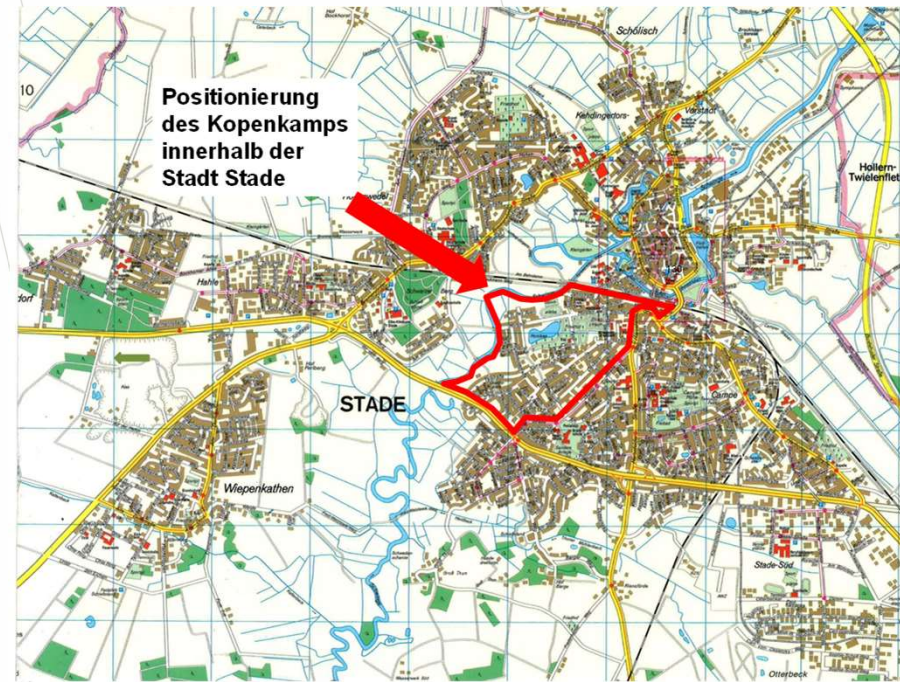
- rd. 48.000 Einwohner
- direkt an der Elbe im Einzugsbereich von Hamburg (S-Bahn, Regionalbahn) belegen

## Kopenkamp:

- rd. 1.250 Gebäude mit ca. 2.500 Wohnungen
- rd. 5.000 Einwohner

## Wohnstätte Stade EG:

- rd. 2.600 WE, ausschließlich in Stade
- jährliches Investitionsvolumen rd. 10-12 Mio. €
- davon 917 WE im Kopenkamp (Stand: 12/2023)



Städtebaulicher Rahmenplan zum Kopenkamp nach Paasche  
(Darstellung aus 1936)



# Perspektive Quartier





# Perspektive Quartier



Karl-Kühlcke-Straße



Goetheplatz



Herrmannstraße



Thuner Straße 98 - 102



Teichstraße - Ecke Römerstraße



# Perspektiven der Wohnungswirtschaft

- Einbindung in das Quartier/Beitrag zur Nutzungsdurchmischung
- Drittnutzbarkeit der Immobilie
- Tragfähige Wirtschaftlichkeit (Risikoadäquat!)
- Klare Vereinbarungen mit Initiative im Hinblick auf Nachmietungen

## Verschiebungen in der Prioritätenachse:

Einbindung in den Klimapfad

Konkurrenz um (wieder knappere) Investitionsbudgets

Regulierung und Verwaltungsstrukturen



# Wohnprojekt GAGA



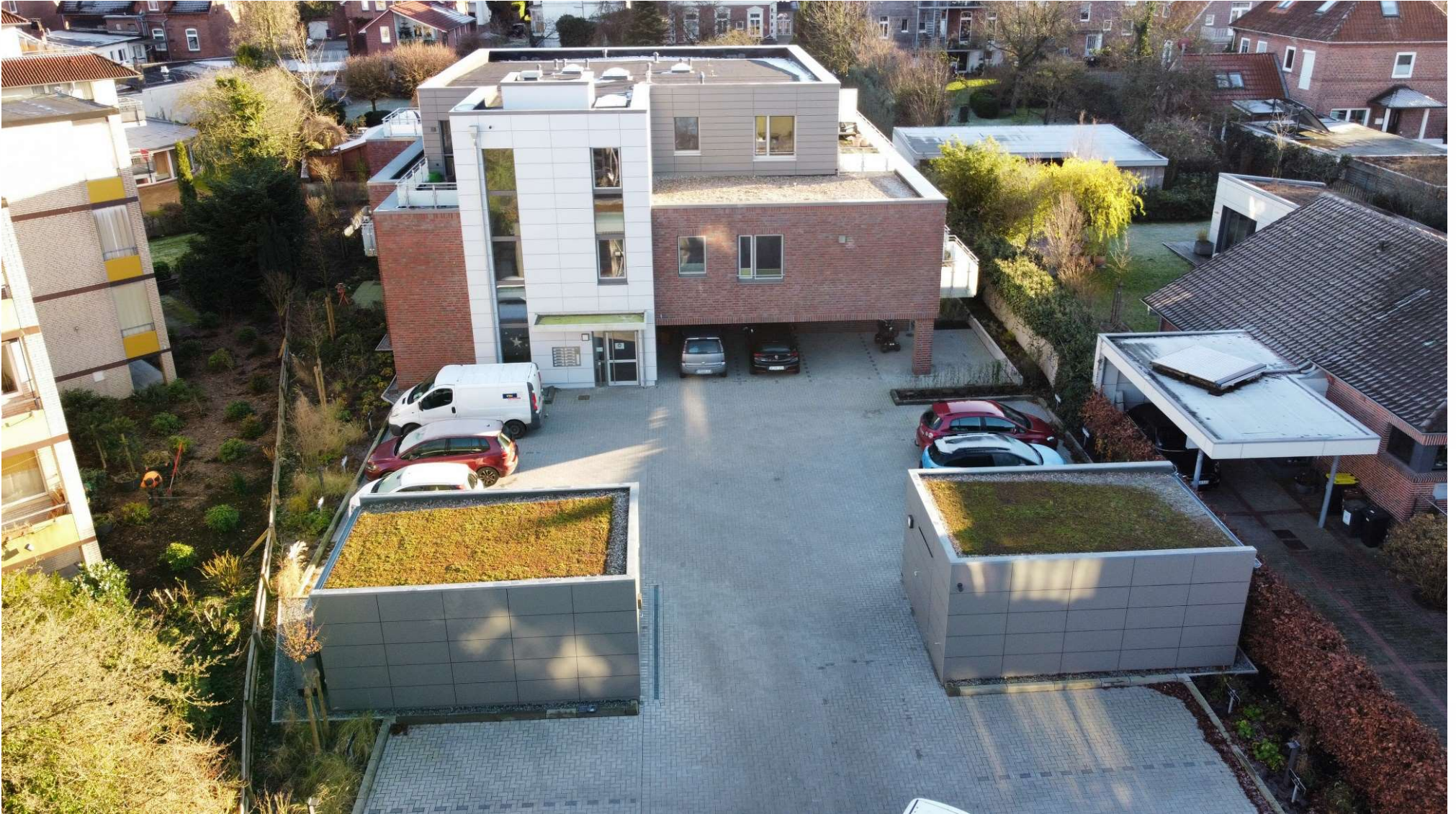


# Apartmenthaus Horststraße (Bethel im Norden)





# Wohnprojekt GWIS





# ServiceWohnen Teichstraße 13







**WOHNSTÄTTE  
STADE EG**

Teichstraße 51 · 21680 Stade

Telefon 04141 6075-0

[www.wohnstaette.de](http://www.wohnstaette.de)

[info@wohnstaette.de](mailto:info@wohnstaette.de)